

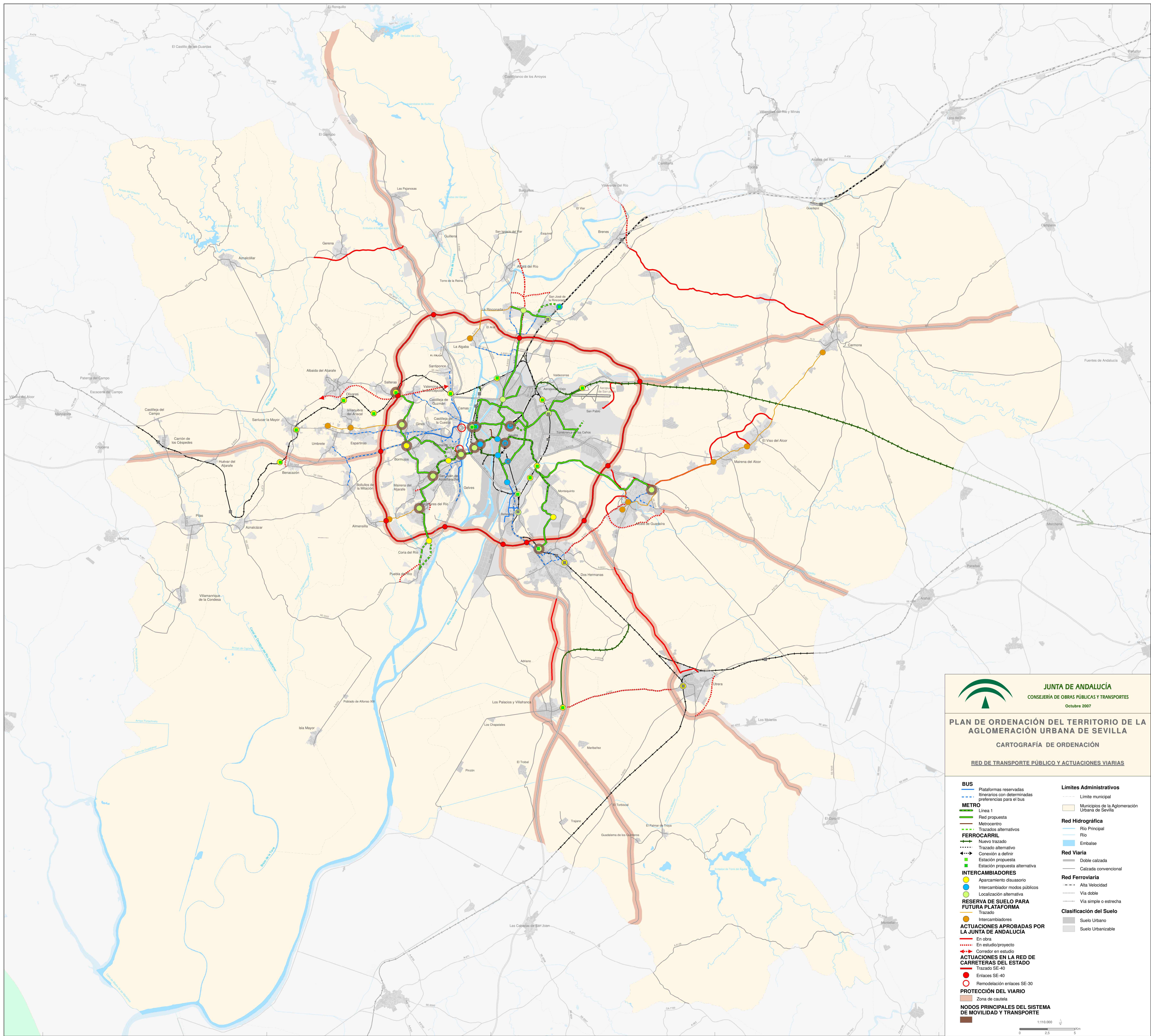
JUNTA DE ANDALUCÍA
CONSEJERÍA DE OBRAS PÚBLICAS Y TRANSPORTES
Octubre 2007

PLAN DE ORDENACIÓN DEL TERRITORIO DE LA AGLOMERACIÓN URBANA DE SEVILLA
CARTOGRAFÍA DE ORDENACIÓN

SISTEMA DE ASENTAMIENTOS

<p>Límites Administrativos</p> <ul style="list-style-type: none"> --- Límite municipal --- Municipios de la Aglomeración Urbana de Sevilla <p>Red Hidrográfica</p> <ul style="list-style-type: none"> — Río Principal — Río — Embalse <p>Red Vial</p> <ul style="list-style-type: none"> — Doble calzada — Calzada convencional <p>Red Ferroviaria</p> <ul style="list-style-type: none"> — Alta Velocidad — Via doble — Via simple o estrecha <p>Clasificación del Suelo</p> <ul style="list-style-type: none"> ■ Suelo Urbano ■ Suelo Urbanizable 	<p>Jerarquía del Sistema de Ciudades</p> <ul style="list-style-type: none"> ○ Ciudad principal ○ Ciudad media 1 ○ Ciudad media 2 ○ Centro rural o pequeña ciudad 1 ○ Centro rural o pequeña ciudad 2 ○ Asentamiento cabecera municipal ○ Núcleos Secundarios <p>Relaciones del Sistema de Ciudades</p> <ul style="list-style-type: none"> — Ciudad Central — Corona Metropolitana — Intramunicipal <p>Sectores</p> <ul style="list-style-type: none"> ■ Ciudad Central ■ Sureste ■ Aljarafe ■ Guadimar ■ Via de la Plata ■ La Vega ■ Los Alcores ■ Sur
--	---

1:110.000
0 2,5 5 Km

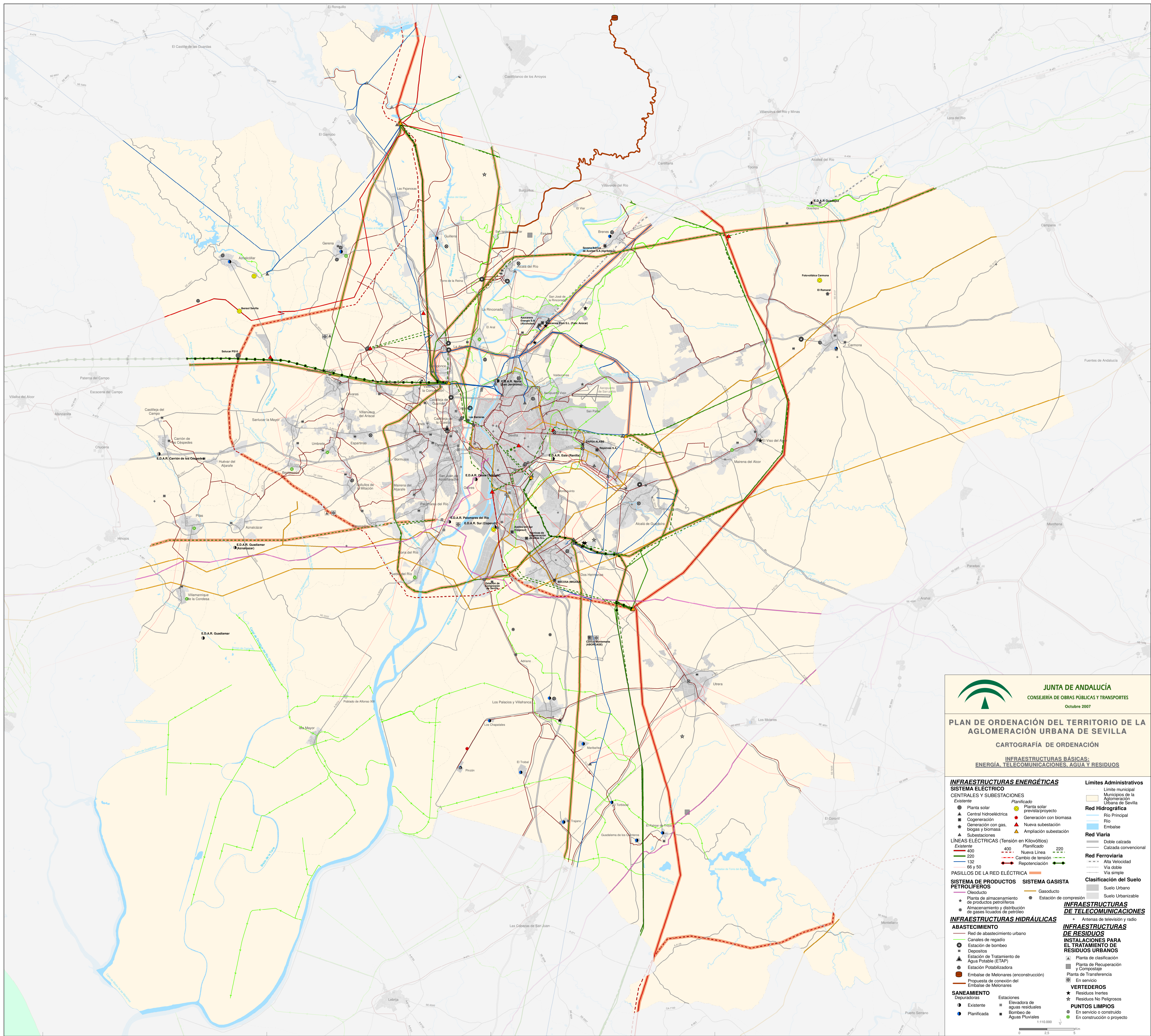



JUNTA DE ANDALUCÍA
 CONSEJERÍA DE OBRAS PÚBLICAS Y TRANSPORTES
 Octubre 2007

PLAN DE ORDENACIÓN DEL TERRITORIO DE LA AGLOMERACIÓN URBANA DE SEVILLA
CARTOGRAFÍA DE ORDENACIÓN
RED DE TRANSPORTE PÚBLICO Y ACTUACIONES VIARIAS

<p>BUS</p> <ul style="list-style-type: none"> Plataformas reservadas Itinerarios con determinadas preferencias para el bus <p>METRO</p> <ul style="list-style-type: none"> Línea 1 Red propuesta Metrocentro Trazados alternativos <p>FERROCARRIL</p> <ul style="list-style-type: none"> Nuevo trazado Trazado alternativo Conexión a definir Estación propuesta Estación propuesta alternativa <p>INTERCAMBIADORES</p> <ul style="list-style-type: none"> Aparcamiento disuasorio Intercambiador modos públicos Localización alternativa <p>RESERVA DE SUELO PARA FUTURA PLATAFORMA</p> <ul style="list-style-type: none"> Trazado Intercambiadores <p>ACTUACIONES APROBADAS POR LA JUNTA DE ANDALUCÍA</p> <ul style="list-style-type: none"> En obra En estudio/proyecto Corredor en estudio <p>ACTUACIONES EN LA RED DE CARRETERAS DEL ESTADO</p> <ul style="list-style-type: none"> Trazado SE-40 Enlaces SE-40 Remodelación enlaces SE-30 <p>PROTECCIÓN DEL VIARIO</p> <ul style="list-style-type: none"> Zona de cautela <p>NODOS PRINCIPALES DEL SISTEMA DE MOVILIDAD Y TRANSPORTE</p>	<p>Límites Administrativos</p> <ul style="list-style-type: none"> Límite municipal Municipios de la Aglomeración Urbana de Sevilla <p>Red Hidrográfica</p> <ul style="list-style-type: none"> Río Principal Río Embalse <p>Red Viaria</p> <ul style="list-style-type: none"> Doble calzada Calzada convencional <p>Red Ferroviaria</p> <ul style="list-style-type: none"> Vía Velocidad Vía doble Vía simple o estrecha <p>Clasificación del Suelo</p> <ul style="list-style-type: none"> Suelo Urbano Suelo Urbanizable
---	---

1:110.000

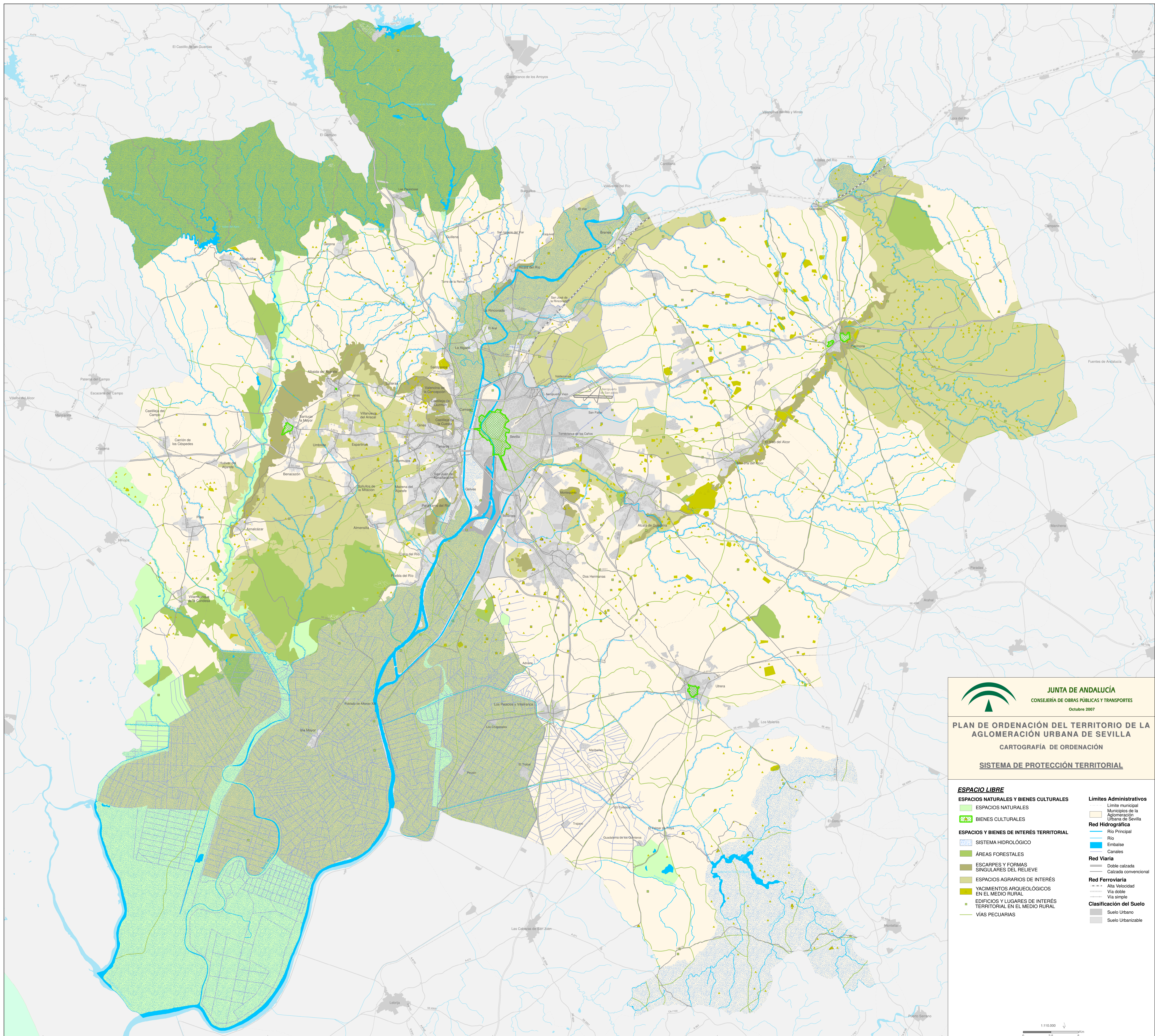
JUNTA DE ANDALUCÍA
CONSEJERÍA DE OBRAS PÚBLICAS Y TRANSPORTES
Octubre 2007

PLAN DE ORDENACIÓN DEL TERRITORIO DE LA AGLOMERACIÓN URBANA DE SEVILLA
CARTOGRAFÍA DE ORDENACIÓN

INFRAESTRUCTURAS BÁSICAS:
ENERGÍA, TELECOMUNICACIONES, AGUA Y RESIDUOS

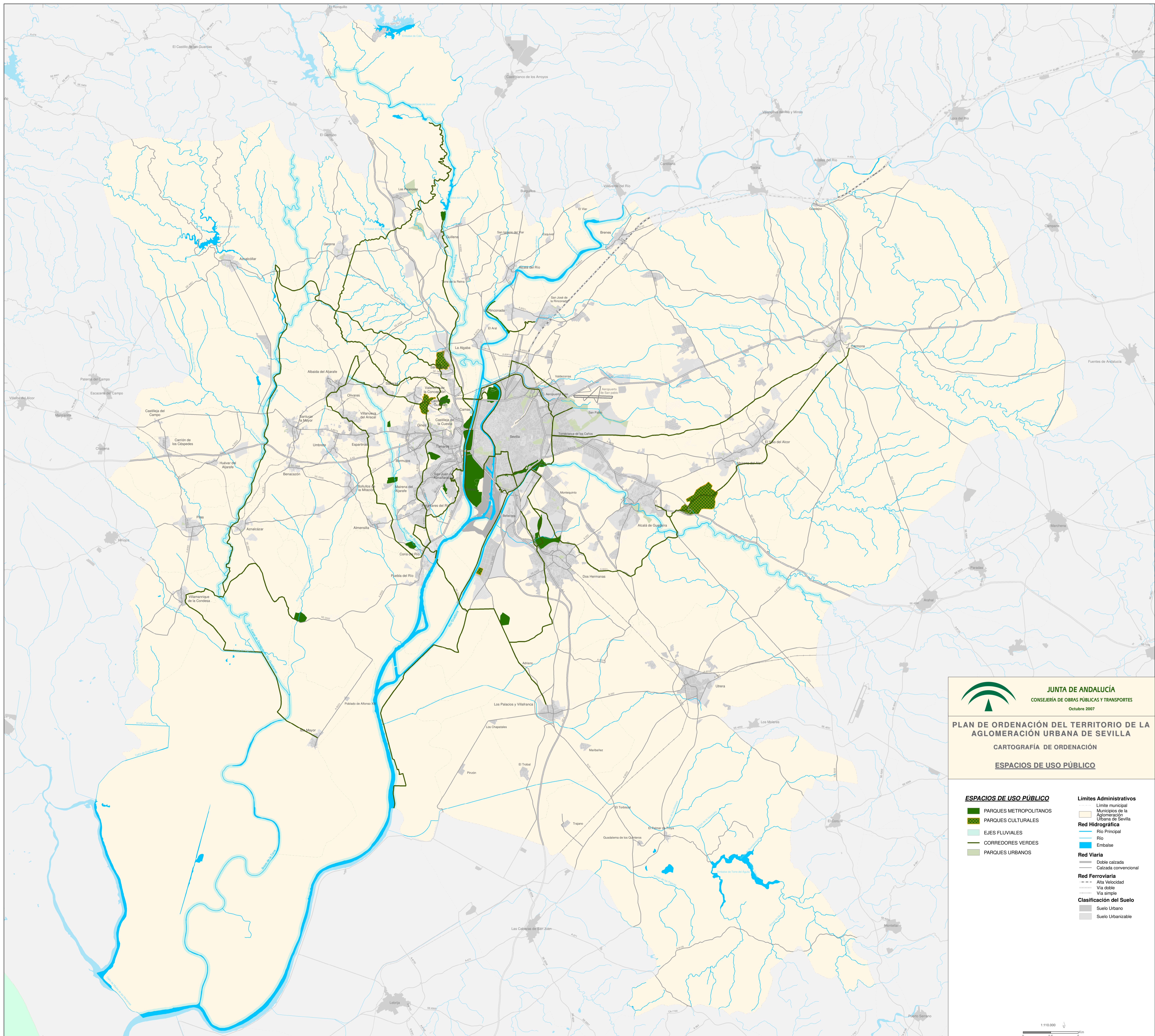
INFRAESTRUCTURAS ENERGÉTICAS		Límites Administrativos
SISTEMA ELÉCTRICO		--- Límite municipal
CENTRALES Y SUBESTACIONES		--- Límite de la Aglomeración Urbana de Sevilla
● Planta solar	● Planta solar prevista/proyecto	Red Hidrográfica
▲ Central hidroeléctrica	● Generación con biomasa	— Río Principal
■ Cogeneración	● Nueva subestación	— Río
● Generación con gas, biogás y biomasa	▲ Ampliación subestación	— Embalse
▲ Subestaciones		Red Viaria
LÍNEAS ELÉCTRICAS (Tensión en Kilovóltios)		— Doble calzada
— Existente	— Planificado	— Calzada convencional
● 400	● 400	Red Ferroviaria
● 220	● 220	— Alta velocidad
● 132	● 132	— Via doble
● 66 y 50	● Repotenciación	— Via simple
PASILLOS DE LA RED ELÉCTRICA		— Clasificación del Suelo
— Oleoducto	● Gasoducto	■ Suelo Urbano
★ Planta de almacenamiento de productos petrolíferos	● Estación de compresión	■ Suelo Urbanizable
★ Almacenamiento y distribución de gases licuados de petróleo		INFRAESTRUCTURAS DE TELECOMUNICACIONES
INFRAESTRUCTURAS HIDRÁULICAS		★ Antenas de televisión y radio
ABASTECIMIENTO		INFRAESTRUCTURAS DE RESIDUOS
— Red de abastecimiento urbano	— Canales de regadío	■ Instalaciones para el tratamiento de residuos urbanos
● Estación de bombeo	● Depósitos	■ Planta de clasificación
▲ Estación de Tratamiento de Agua Potable (ETAP)	● Estación Potabilizadora	■ Planta de Recuperación y Compostaje
● Embalse de Melonares (en construcción)	— Propuesta de conexión del Embalse de Melonares	■ Planta de Transferencia
SANEAMIENTO		■ En servicio
● Existente	■ Estaciones	■ VERTEDEROS
● Planificada	■ Elevadora de aguas residuales	★ Residuos Inertes
	■ Bombeo de Aguas Pluviales	★ Residuos No Peligrosos
		PUNTOS LIMPIOS
		● En servicio o construido
		● En construcción o proyecto

1:110.000
0 2,5 5 Km




JUNTA DE ANDALUCÍA
 CONSEJERÍA DE OBRAS PÚBLICAS Y TRANSPORTES
 Octubre 2007
PLAN DE ORDENACIÓN DEL TERRITORIO DE LA AGLOMERACIÓN URBANA DE SEVILLA
 CARTOGRAFÍA DE ORDENACIÓN
SISTEMA DE PROTECCIÓN TERRITORIAL

- ESPACIO LIBRE**
- ESPACIOS NATURALES
 - BIENES CULTURALES
- ESPACIOS Y BIENES DE INTERÉS TERRITORIAL**
- SISTEMA HIDROLÓGICO
 - ÁREAS FORESTALES
 - ESCARPES Y FORMAS SINGULARES DEL RELIEVE
 - ESPACIOS AGRARIOS DE INTERÉS
 - YACIMIENTOS ARQUEOLÓGICOS EN EL MEDIO RURAL
 - EDIFICIOS Y LUGARES DE INTERÉS TERRITORIAL EN EL MEDIO RURAL
 - VÍAS PECUARIAS
- Límites Administrativos**
- Límite municipal
 - Aglomeración Urbana de Sevilla
- Red Hidrográfica**
- Río Principal
 - Río
 - Embalse
 - Canales
- Red Vial**
- Doble calzada
 - Calzada convencional
- Red Ferroviaria**
- Alta Velocidad
 - Via doble
 - Via simple
- Clasificación del Suelo**
- Suelo Urbano
 - Suelo Urbanizable




JUNTA DE ANDALUCÍA
 CONSEJERÍA DE OBRAS PÚBLICAS Y TRANSPORTES
 Octubre 2007
PLAN DE ORDENACIÓN DEL TERRITORIO DE LA AGLOMERACIÓN URBANA DE SEVILLA
 CARTOGRAFÍA DE ORDENACIÓN
ESPACIOS DE USO PÚBLICO

- | | |
|---|---|
| <p>ESPACIOS DE USO PÚBLICO</p> <ul style="list-style-type: none"> PARQUES METROPOLITANOS PARQUES CULTURALES EJES FLUVIALES CORREDORES VERDES PARQUES URBANOS | <p>Límites Administrativos</p> <ul style="list-style-type: none"> Límite municipal Municipios de la Aglomeración Urbana de Sevilla <p>Red Hidrográfica</p> <ul style="list-style-type: none"> Río Principal Río Embalse <p>Red Vial</p> <ul style="list-style-type: none"> Doble calzada Calzada convencional <p>Red Ferroviaria</p> <ul style="list-style-type: none"> Alta Velocidad Via doble Via simple <p>Clasificación del Suelo</p> <ul style="list-style-type: none"> Suelo Urbano Suelo Urbanizable |
|---|---|